

# LA SITUAZIONE ECONOMICA DELLE FAMIGLIE E LE SPESE

Quale giudizio danno i piemontesi sulla situazione economica della propria famiglia negli ultimi 12 mesi?

La maggior parte considera la situazione stazionaria rispetto all'anno passato, anche se crescono le difficoltà nell'affrontare alcuni tipi di spesa.

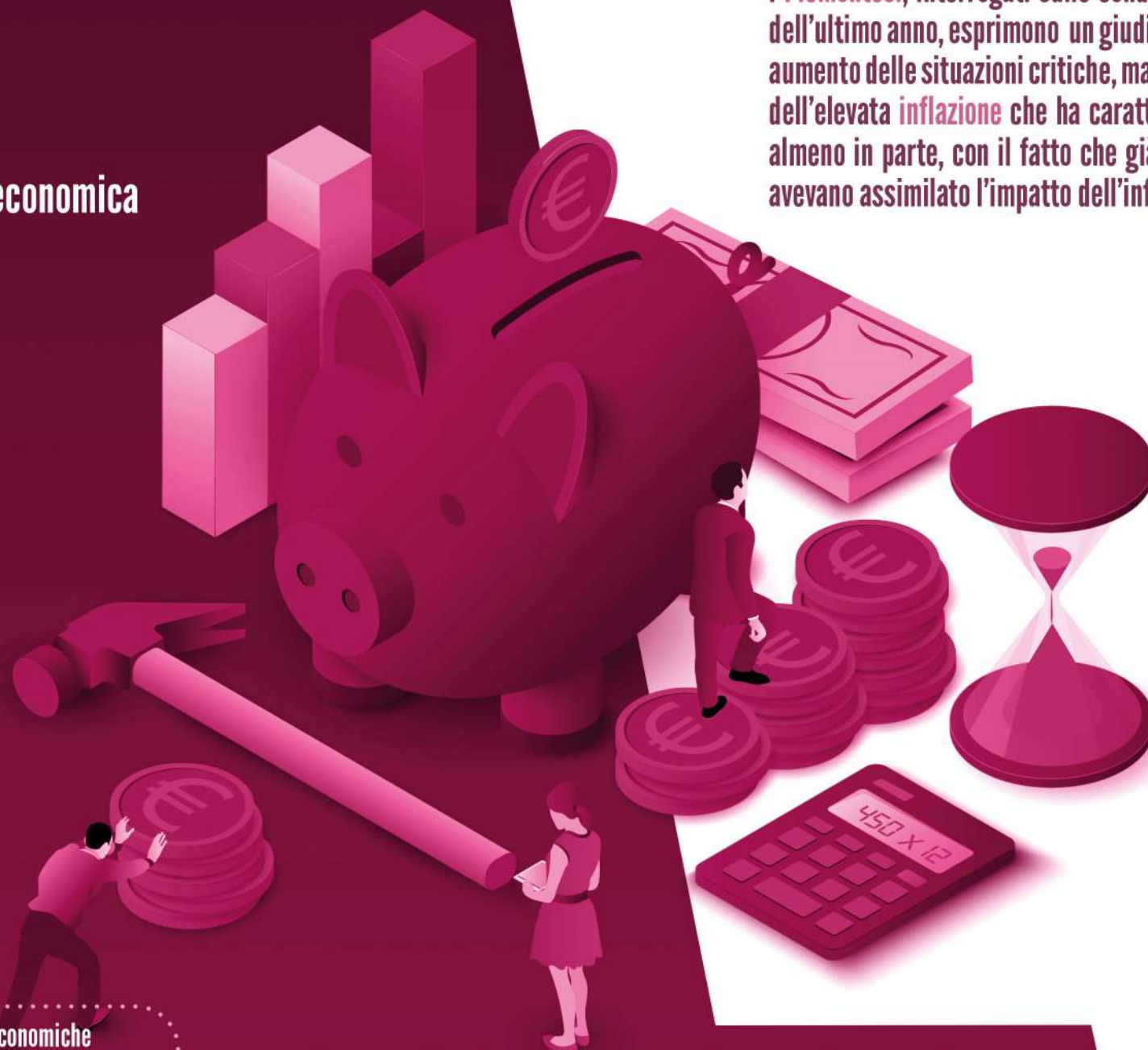
Nel corso degli ultimi 12 mesi la situazione economica della sua famiglia è...

**60,9%**

Rimasta stazionaria: 60,9% sia nella rilevazione del marzo 2023 che in quella del 2022

**5,1%**

Divenuta assai meno buona: 5,1% nella rilevazione 2023 contro 3,8% nel 2022



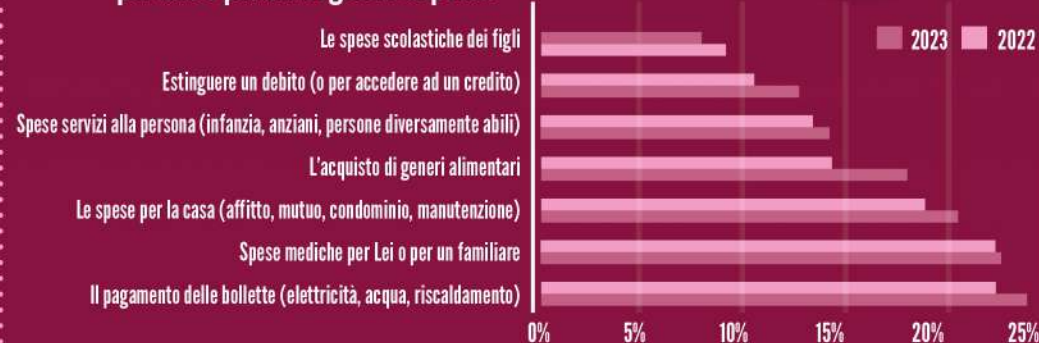
I Piemontesi, interrogati sulle condizioni economiche della propria famiglia nel corso dell'ultimo anno, esprimono un giudizio di stazionarietà, accompagnato da un moderato aumento delle situazioni critiche, ma meno di quanto ci si poteva attendere tenuto conto dell'elevata inflazione che ha caratterizzato il 2022. Questo risultato si può spiegare, almeno in parte, con il fatto che già nella rilevazione dell'anno scorso gli intervistati avevano assimilato l'impatto dell'inflazione.

Gli insoddisfatti aumentano soprattutto tra le categorie del lavoro autonomo, tra gli anziani e gli operai; dal punto di vista territoriale è maggiore l'incidenza nei centri medi e grandi, nelle province di Asti e Alessandria e nelle aree di montagna.

Le difficoltà causate dall'inflazione si confermano sulle spese familiari per acquisti di beni e servizi: una parte non trascurabile dei rispondenti segnala difficoltà in crescita rispetto allo scorso anno.

Di particolare rilievo i problemi ad affrontare le spese mediche ed il pagamento delle bollette, indicati da quasi un quarto dei rispondenti; la voce di spesa per la quale si registra l'incremento maggiore nel corso dell'ultimo anno è l'acquisto di generi alimentari: in effetti il conflitto tra Russia e Ucraina ha causato rincari che hanno investito, oltre ai prodotti energetici, anche beni di prima necessità quali i prodotti agroalimentari.

La sua famiglia nel corso dell'ultimo anno ha incontrato difficoltà economiche per uno o più dei seguenti aspetti?



Nel corso degli ultimi 12 mesi la situazione economica della sua famiglia è...

